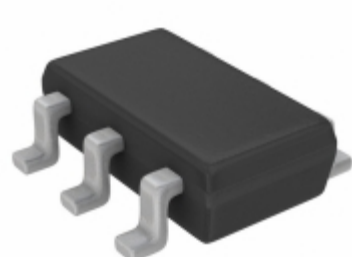


MAX4624EZT+T



Part Number: [MAX4624EZT+T](#)

Výrobce: [Maxim Integrated](#)

Popis: IC SWITCH SPDT SOT23-6

Datový list: [MAX4624,25](#)

[Part Numbering System](#)

RoHS Status: Bez olova / V souladu RoHS

Ship From: Hong Kong

Shipment Way: DHL/Fedex/TNT/UPS/EMS

Obrázky jsou pouze orientační.

Podrobné informace o produktu naleznete v části Technické údaje produktu.

Koupit MAX4624EZT+T s důvěrou od Component-World.HK, 1 rok záruka

[Request For Quotation](#)

PARAMETR PRODUKTU

Part Number	MAX4624EZT+T	Výrobce	Maxim Integrated
Popis	IC SWITCH SPDT SOT23-6	Stav volného vedení / RoHS	Bez olova / V souladu RoHS
Dostupné množství	52726 pcs	Datový list	MAX4624,25 Part Numbering System
Kategorie	Integrované obvody (IC)	Napětí - Napájení, Single (V +)	1.8 V ~ 5.5 V
Napětí - Napájení, Dual (V ±)	-	Čas spínače (Ton, Toff) (Max)	50ns, 50ns
Spínací obvod	SPDT	Dodavatel zařízení Package	TSOT-23-6
Série	-	Obal	Cut Tape (CT)
Paket / krabice	SOT-23-6 Thin, TSOT-23-6	Ostatní jména	MAX4624EZT+TCT
Provozní teplota	-40°C ~ 85°C (TA)	Rezistence při stavu (Max)	1 Ohm
Počet okruhů	1	Obvod multiplexeru / demultiplexu	2:1
Úroveň citlivosti na vlhkost (MSL)	1 (Unlimited)	Výrobní standardní doba výroby	6 Weeks
Stav volného vedení / RoHS	Lead free / RoHS Compliant	Detailní popis	1 Circuit IC Switch 2:1 1 Ohm TSOT-23-6
Proud - únik (IS (vypnuto)) (Max)	2nA	Crosstalk	-57dB @ 1MHz
Injekce nabíjení	65pC	Shoda kanálu s kanálem (ΔRon)	60 mOhm
Kapacita kanálu (CS (vypnuto), CD (vypnuto))	32pF	Číslo základní části	MAX4624
-3 dB šířka pásma	-		

Component-World.com je spolehlivý distributor elektronických součástek. Specializujeme se na všechny elektronické komponenty řady Maxim Integrated. Máme 52726 kusy Maxim Integrated MAX4624EZT+T na skladě dostupných. Vyžádejte si citát z distributora součástí elektroniky na Component-World.com, náš prodejní tým vás bude kontaktovat do 24 hodin.

RFQ Email: info@Components-World.com

SOUVISEJÍCÍ PRODUKTY

	Část#: MAX4623CSE+ Popis: DUAL, 50HM ANALOG SWITCHES	Výrobci: Maxim Integrated	Dotaz
	Část#: MAX4623CSE+T Popis: DUAL, 5 OHM ANALOG SWITCHES	Výrobci: Maxim Integrated	Dotaz
	Část#: MAX4623ESE Popis: IC SWITCH DUAL DPST 16SOIC	Výrobci: Maxim Integrated	Dotaz
	Část#: MAX4627EUK+T Popis: IC SWITCH SPST SOT23-5	Výrobci: Maxim Integrated	Dotaz
	Část#: MAX4624EUT+T Popis: IC SWITCH SPDT SOT23-6	Výrobci: Maxim Integrated	Dotaz
	Část#: MAX4623ESE+ Popis: IC SWITCH DUAL DPST 16SOIC	Výrobci: Maxim Integrated	Dotaz
	Část#: MAX4626EUK-T Popis: IC SWITCH SPST SOT23-5	Výrobci: Maxim Integrated	Dotaz
	Část#: MAX4623EPE Popis: IC SW DUAL 5 OHM DPST 16-DIP	Výrobci: Maxim Integrated	Dotaz
	Část#: MAX4628EUT-T Popis: IC SWITCH SPST SOT23-6	Výrobci: Maxim Integrated	Dotaz
	Část#: MAX4625EUT-T Popis: IC SWITCH SPDT SOT23-6	Výrobci: Maxim Integrated	Dotaz
	Část#: MAX4630EPD Popis: IC SW QUAD ANLG CMOS SPST 14-DIP	Výrobci: Maxim Integrated	Dotaz
	Část#: MAX4627EUK-T Popis: IC SW ANLG 0.5 OHM SPST SOT23-5	Výrobci: Maxim Integrated	Dotaz
	Část#: MAX4623ESE+T Popis: IC SWITCH DUAL DPST 16SOIC	Výrobci: Maxim Integrated	Dotaz
	Část#: MAX4626EUK+T Popis: IC SWITCH SPST SOT23-5	Výrobci: Maxim Integrated	Dotaz
	Část#: MAX4624EUT-T Popis: IC SWITCH SPDT SOT23-6	Výrobci: Maxim Integrated	Dotaz
	Část#: MAX4628EUT+T Popis: IC SWITCH SPST SOT23-6	Výrobci: Maxim Integrated	Dotaz
	Část#: MAX4630ESD Popis: IC SW QUAD ANLG CMOS SPST 14SOIC	Výrobci: Maxim Integrated	Dotaz
	Část#: MAX4623CSE Popis: IC SW DUAL 5 OHM DPST 16-SOIC	Výrobci: Maxim Integrated	Dotaz
	Část#: MAX4624EZT Popis: IC ANALOG SWITCH SPDT SOT23-5	Výrobci: Maxim Integrated	Dotaz
	Část#: MAX4625EUT+T Popis: IC SWITCH SPDT SOT23-6	Výrobci: Maxim Integrated	Dotaz

Související klíčová slova pro MAX4624EZT+T

Maxim Integrated MAX4624EZT+T.	MAX4624EZT+T distributor	MAX4624EZT+T dodavatel	MAX4624EZT+T Cena
MAX4624EZT+T Stáhnout datasheet.	MAX4624EZT+T Datasheet.	MAX4624EZT+T Stock.	koupit MAX4624EZT+T.
Maxim Integrated MAX4624EZT+T.			